

Orientations pour les organisations montréalaises

Depuis sa fondation en 1937, la Fondation McConnell apporte son soutien à de nombreuses organisations se consacrant à améliorer les conditions de vie des Montréalaises et des Montréalais. Aujourd'hui, parallèlement à ses trois sphères d'intérêts que sont les communautés, la réconciliation et le climat, la Fondation demeure profondément attachée à ses racines montréalaises et continue à soutenir les projets locaux. Les décisions relatives à la catégorie Contributions pour Montréal ne se font qu'au printemps.

En plus de financer les projets montréalais selon ses trois sphères d'intérêts, la Fondation remet annuellement de 1 500 000 \$ à 2 000 000 \$ à des organisations et à des établissements qui ont un impact positif sur le Grand Montréal, et ce, selon les conditions suivantes :

1

Contributions dans le cadre de campagnes majeures¹.

La Fondation McConnell financera jusqu'à 10 % du capital d'une campagne (à hauteur de 1 000 000 \$ sur cinq ans pour chaque demande).

- 1 La Fondation définit une campagne majeure comme suit : des efforts ciblés visant à collecter des fonds pour des projets de grande envergure nécessitant un capital considérable, souvent de l'ordre de plusieurs millions de dollars sur plusieurs années.

2

La Fondation accepte également les demandes provenant des groupes suivants :

- **Les organismes de bienfaisance et les organismes sans but lucratif œuvrant à revitaliser des édifices patrimoniaux en vue de leur utilisation par le secteur social.**
- **Les hôpitaux, les CISSS et les CIUSSS du Grand Montréal souhaitant participer à Nourrir la santé.**

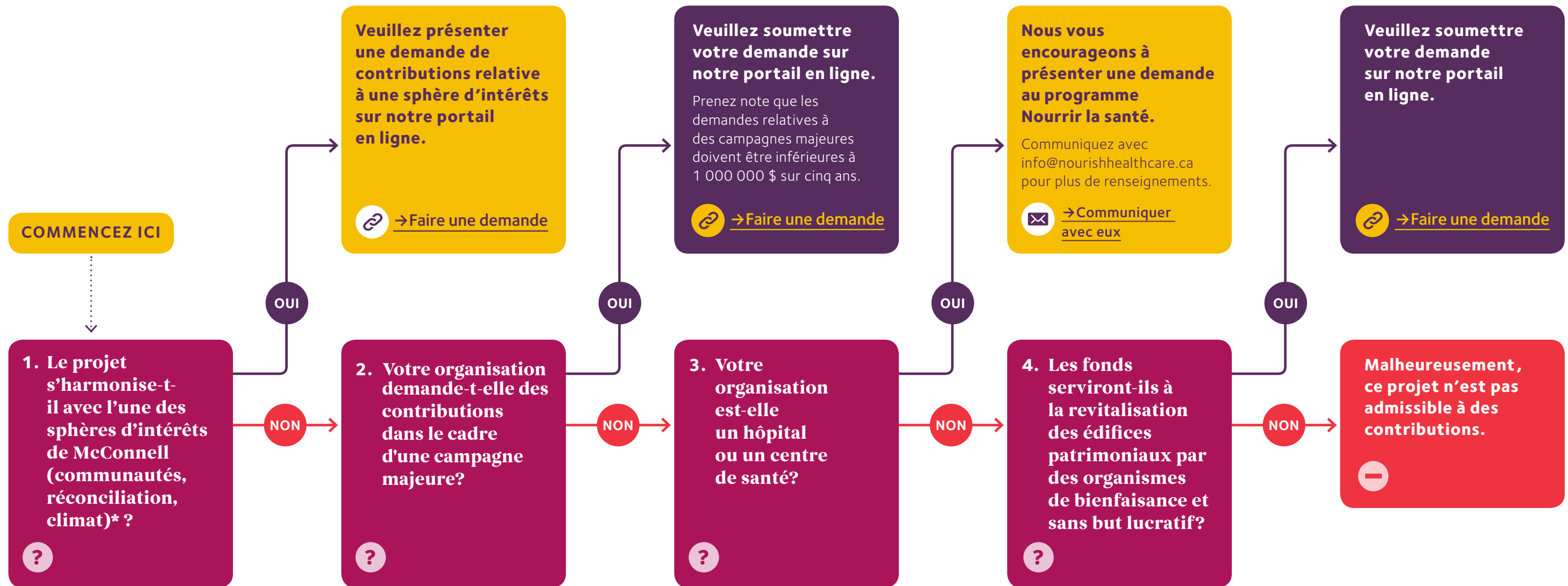
Les contributions peuvent être utilisées pour le développement de modèles financiers, l'analyse de l'espace, les frais de consultation, la construction et la rénovation, etc. Les demandes de contributions pour l'achat d'un immeuble ne sont pas considérées.

Nourrir la santé soutient les équipes de direction du secteur des soins de santé en matière de climat, d'équité et de bien-être communautaire par le biais de l'alimentation. La Fondation offrira de 50 000 \$ à 100 000 \$ par établissement pour des projets favorisant les Leviers de l'alimentation au profit de la santé. Pour en savoir plus, consultez [leur site](#).

Prenez note que la Fondation McConnell ne fournit plus de contributions aux campagnes de financement des hôpitaux et des centres de soins de santé.

Orientations pour les organisations montréalaises

Le guide qui suit vous aidera à déterminer si un projet ou une organisation est admissible aux contributions de la Fondation.



*REMARQUE IMPORTANTE

Si votre organisation montréalaise souhaite recevoir des contributions dans le cadre de son travail pour les communautés, la réconciliation ou le climat, veuillez soumettre une demande selon les sphères d'intérêts de la Fondation McConnell. Si vous n'êtes pas certain que votre travail corresponde fortement à l'une des sphères d'intérêts, veuillez soumettre votre demande sous la rubrique Montréal.